

令和3年(2021年)12月26日～27日
強い冬型の気圧配置による大雪
(滋賀県などで大雪)

～ 「自らの命は自らが守る」 社会を支える取組 ～

彦根地方気象台

令和3年強い冬型の気圧配置による大雪事例(12月26日～27日)

大雪による交通障害が多数発生。除雪作業時の人的被害のほか、住家や農業施設の被害、倒木などによる停電が発生。

(高速道路の通行止め、国道・県道では車両スタックによる通行止めや長時間の交通滞留が発生。)

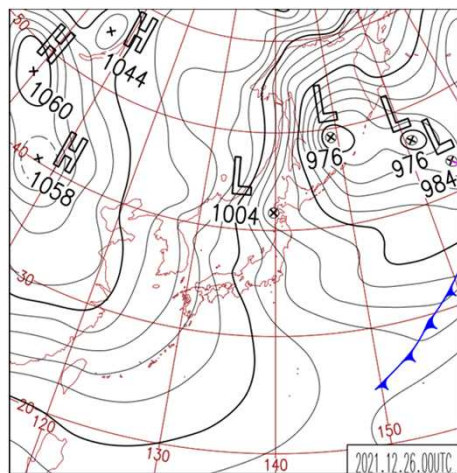
【概要】

26日から27日にかけて、西日本の上空約1500メートルには氷点下12度以下の寒気が流れ込み、日本付近は強い冬型の気圧配置となりました。滋賀県では北部や東近江を中心に記録的な大雪となり、27日24時までの最深積雪は、彦根73センチ(12月極値順位1位)、高島市今津77センチ(12月極値順位1位)、米原市朝日69センチ(12月極値順位2位)、長浜市余呉町柳ヶ瀬76センチ(12月極値順位7位)を観測しました。彦根では27日05時までの24時間降雪量が68センチに達し、通年の1位の値を更新する大雪となりました。この大雪により除雪作業中の転倒・転落による負傷者17名、倒木などによる停電約560軒などの被害がありました。この大雪の対応として、彦根地方気象台は、26日06時04分以降、随時県内(近江西部・湖北・湖東・東近江)に大雪警報を発表するとともに、26日11時15分に発表した大雪に関する滋賀県気象情報では、「不要不急の外出は控えてください」のキーワードを用いて、大雪に一層の警戒を呼びかけました。

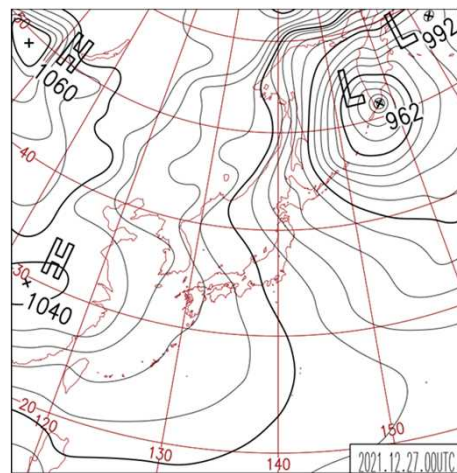
※最深積雪 彦根の統計期間：明治26年(1893年)10月～、今津の統計期間：昭和56年(1981年)11月～
米原の統計期間：平成13年(2001年)11月～、柳ヶ瀬の統計期間：昭和56年(1981年)11月～
※極値順位の統計は、令和3年12月31日現在です。

滋賀県の被害の状況

- 人的被害：重傷者2名、軽傷者15名。○住家被害：半壊1棟、一部破損255棟。
- 農業施設他被害：農業用ハウスの全壊・半壊など 42か所。 ○電力被害：高圧線断線や倒木などによる停電 約560軒。
- 通行止め：高速道路、国道、県道の11路線15区間。 ○運転見合わせ：JR在来線、近江鉄道、湖国バス、江若交通の8区間。(以上、滋賀県調べ)



地上天気図
(令和3年12月26日09時)



地上天気図
(令和3年12月27日09時)

雪がもたらす災害

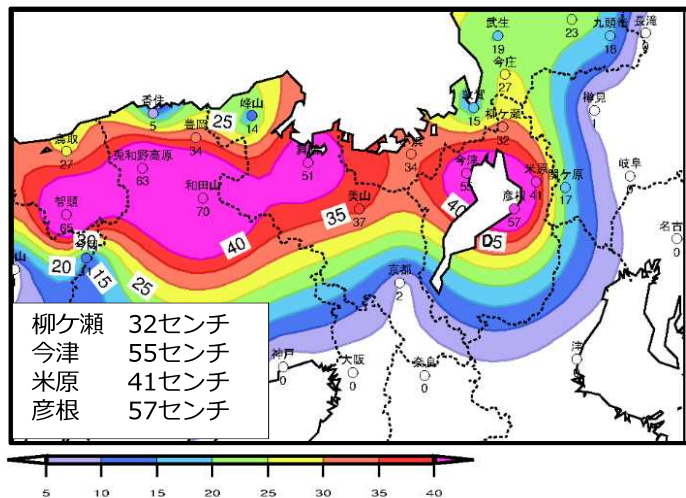
積雪害	鉄道や道路に雪が積もり交通障害をもたらす。また交通障害に伴い、生活・企業活動への影響を及ぼす。農作物への被害など。
風雪害	吹雪によって視界が悪くなり、交通障害や事故をもたらす。
雪圧害	積もった雪の重みで家屋・施設が倒壊したり、果樹などの枝が折れて損傷する被害。
雪崩害	斜面の雪の一部が崩壊してもたらされる災害。
着雪害	湿った雪が送電線や通信線に付着して、その重みで断線したり、鉄塔や電柱などが倒壊する被害。また樹木等にも湿った雪が付着して、その重みで枝が折れて損傷する被害。



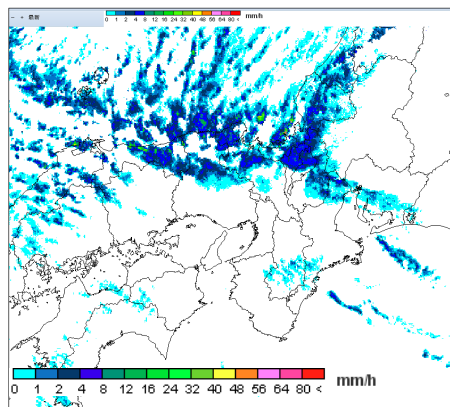
令和3年強い冬型の気圧配置による大雪事例(12月26日～27日)

令和3年12月26日は北部・東近江で降雪量が多かった。(上図)

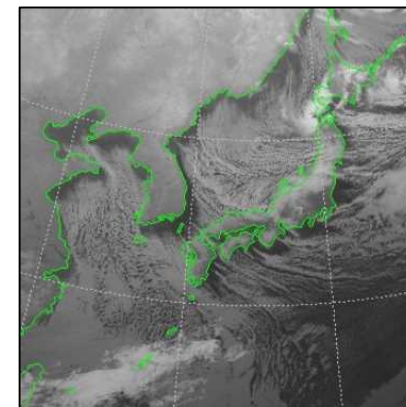
令和3年12月27日は長浜市で降雪量が多かった。(下図)



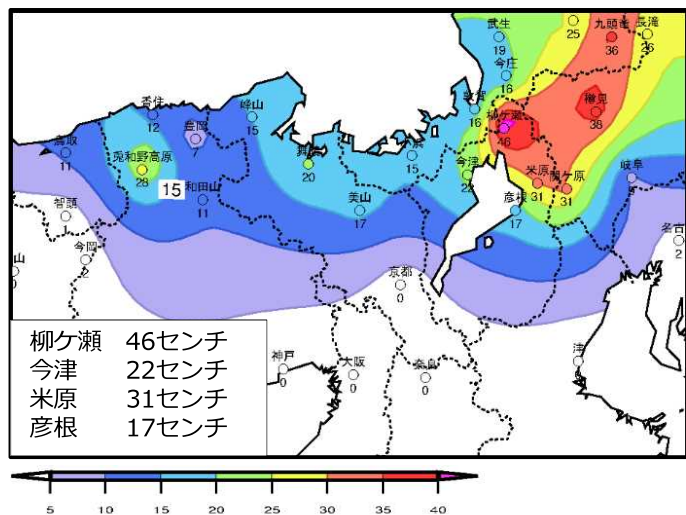
降雪量 (令和3年12月26日の合計値)



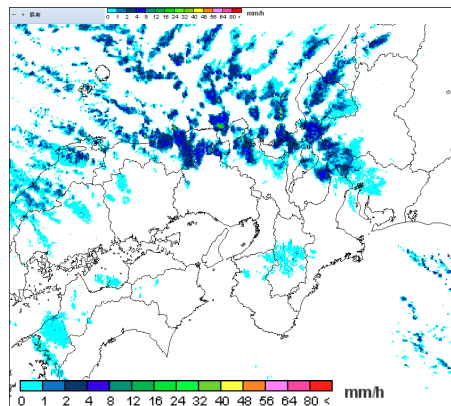
気象レーダー画像
(令和3年12月26日09時)



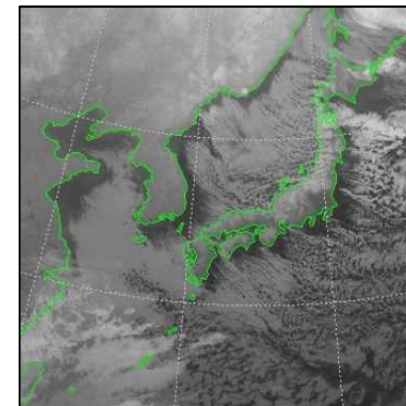
衛星赤外面像
(令和3年12月26日09時)



降雪量 (令和3年12月27日の合計値)



気象レーダー画像
(令和3年12月27日09時)

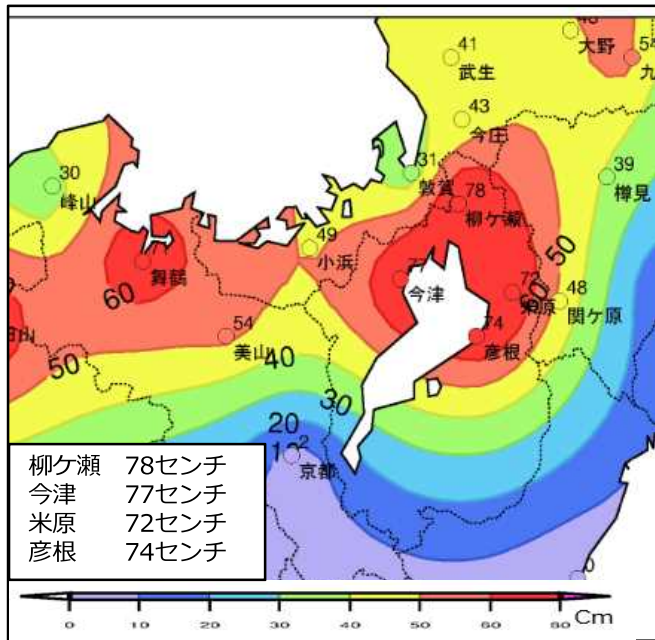


衛星赤外面像
(令和3年12月27日09時)

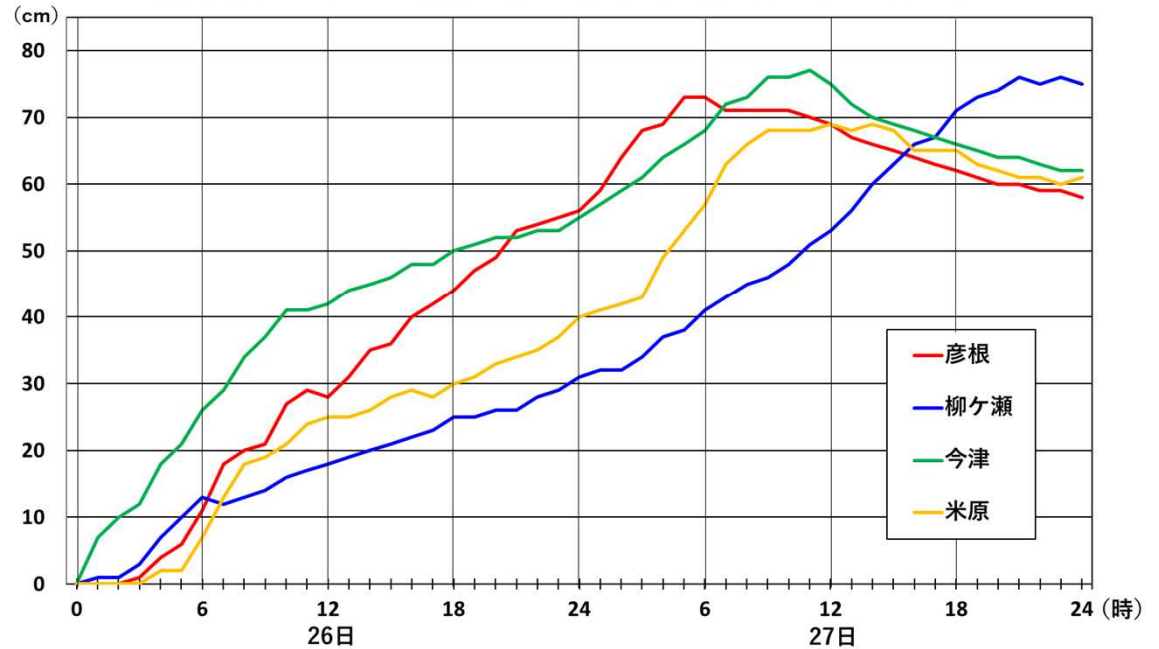


令和3年強い冬型の気圧配置による大雪事例(12月26日～27日)

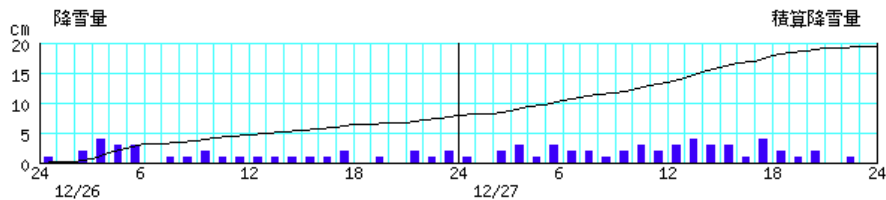
令和3年12月26日～27日の降雪量



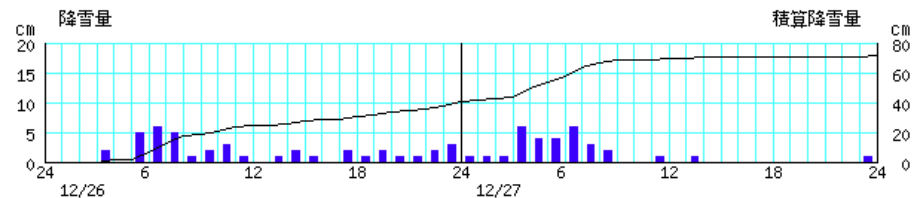
滋賀県内アメダスの積雪の深さ (令和3年12月26日00時～27日24時)



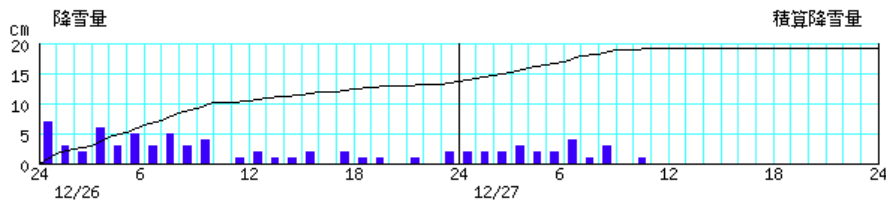
柳ヶ瀬 (60026) 2021年12月25日24時～2021年12月27日24時



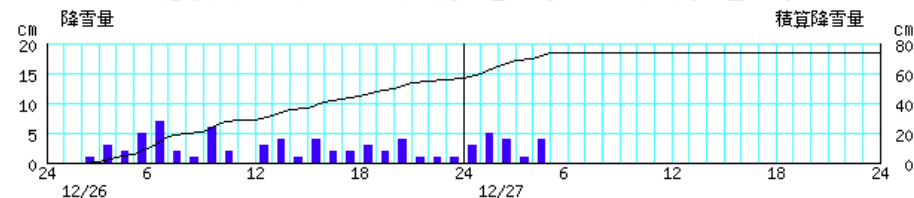
米原 (60102) 2021年12月25日24時～2021年12月27日24時



今津 (60051) 2021年12月25日24時～2021年12月27日24時



彦根 (60131) 2021年12月25日24時～2021年12月27日24時



アメダス観測所における降雪量の時系列図 (左上図:柳ヶ瀬 左下図:今津 右上図:米原 右下図:彦根)